

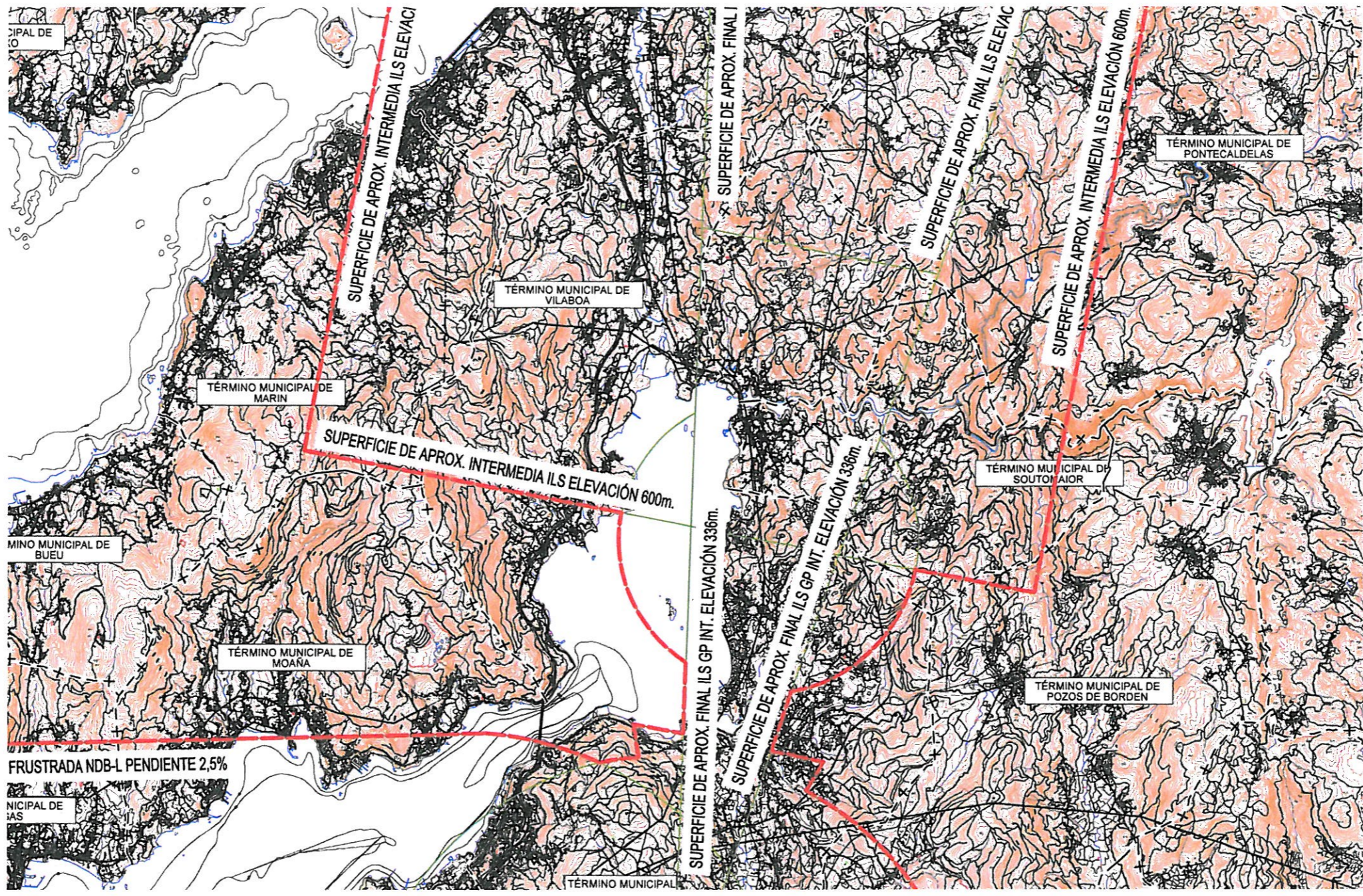
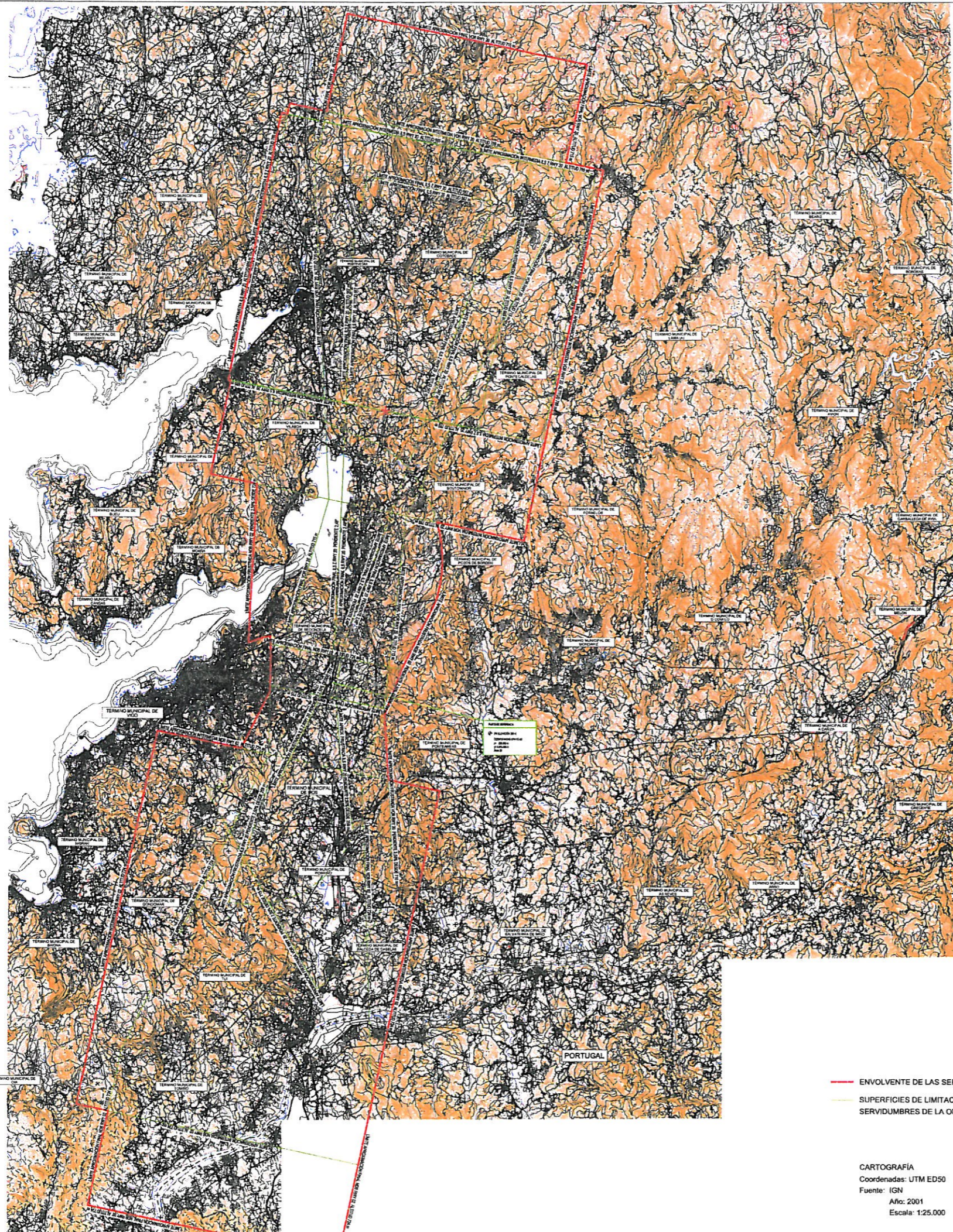


— ENVOLVENTE DE LAS SERVIDUMBRES DE LA OPERACIÓN DE AERONAVES.
 — SUPERFICIES DE LIMITACIÓN DE ALTURAS DE LAS SERVIDUMBRES DE LA OPERACIÓN DE AERONAVES.

CARTOGRAFÍA
 Coordenadas: UTM ED50
 Fuente: IGN
 Año: 2001
 Escala: 1:25.000


NG	CONCEPTO	FECHA	POR
REVISIONES			
		DIRECCIÓN DE PLANIFICACIÓN DE INFRAESTRUCTURAS	
CALCULADO		AEROPUERTO DE VIGO	
DIBUJADO		PLAN DIRECTOR	
COMPROBADO		SERVIDUMBRES AERONÁUTICAS SEGÚN R.D. 2278/1986 SERVIDUMBRES DE LA OPERACIÓN DE AERONAVES	
PROYECTADO			
DIRIGIDO			
HOGA N° 2			
PLANO N° 5.1	FECHA MARZO 2010	ESCALA 1:100.000	EDICIÓN



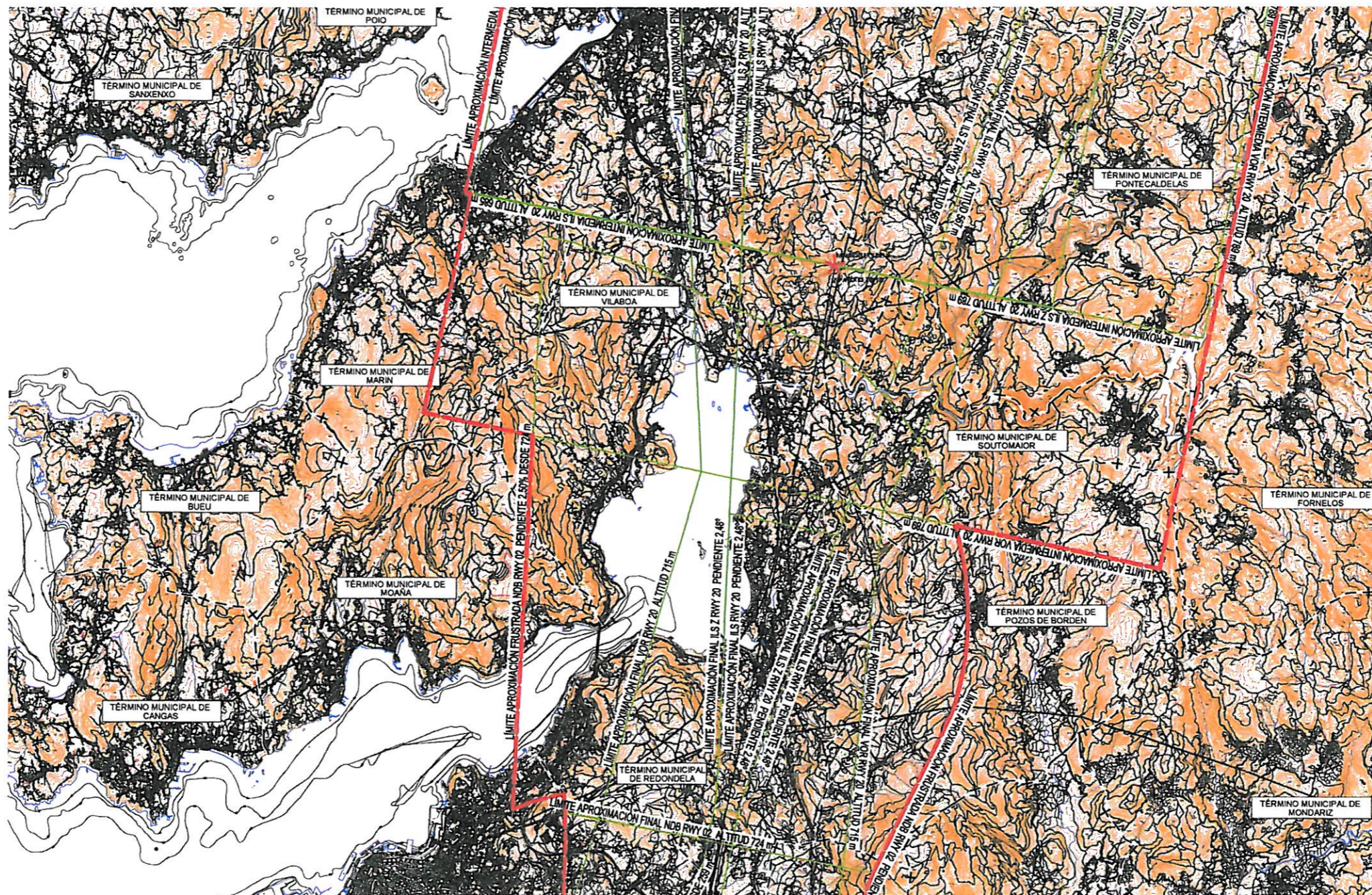


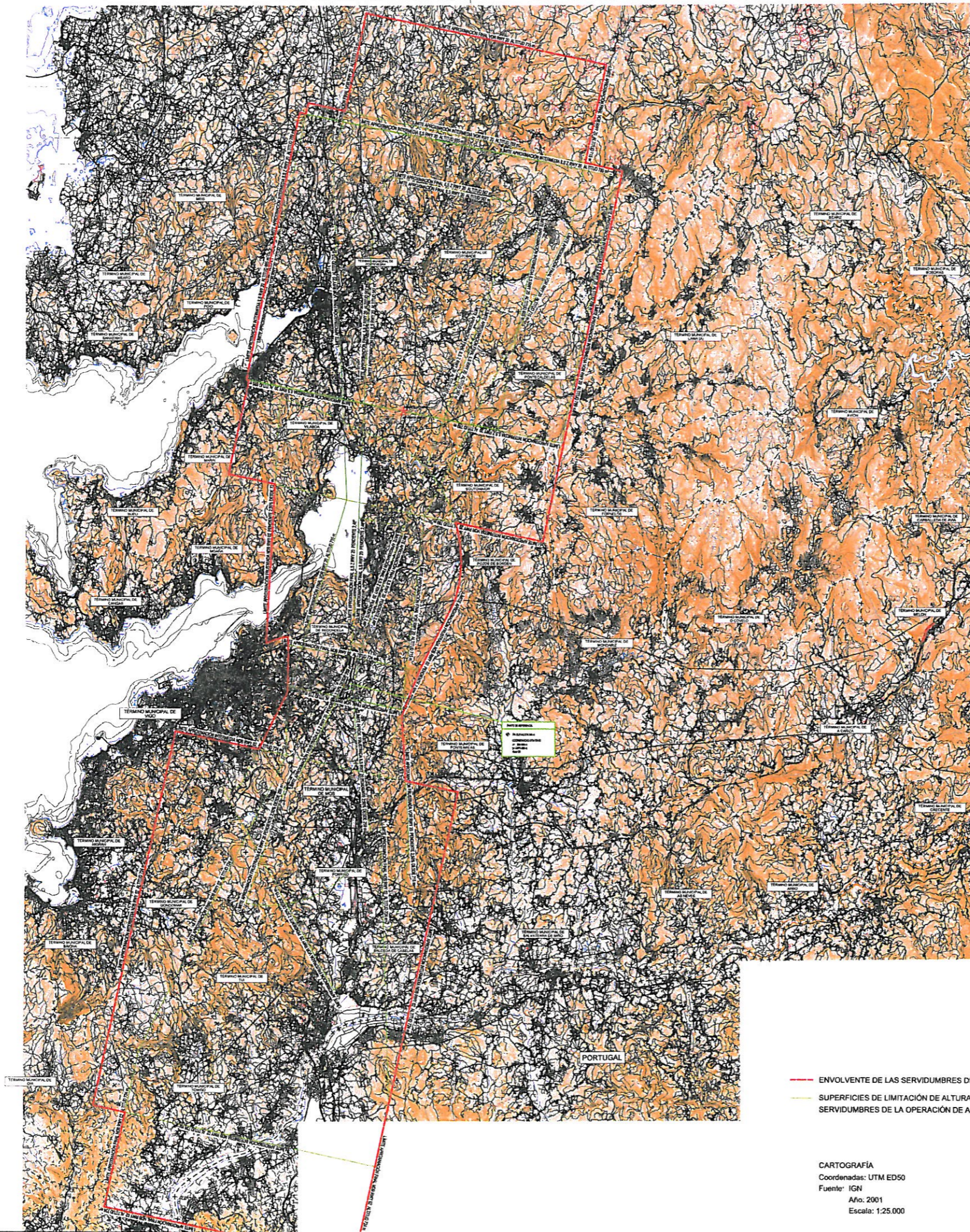
— ENVOLVENTE DE LAS SERVIDUMBRES DE LA OPERACIÓN DE AERONAVES.
 — SUPERFICIES DE LIMITACIÓN DE ALTURAS DE LAS SERVIDUMBRES DE LA OPERACIÓN DE AERONAVES.

CARTOGRAFÍA
 Coordenadas: UTM ED50
 Fuente: IGN
 Año: 2001
 Escala: 1:25.000

NG		CONCEPTO	FECHA	POR
REVISIONES				
Aena 		DIRECCIÓN DE PLANIFICACIÓN DE INFRAESTRUCTURAS		
CALCULADO		AEROPUERTO DE VIGO		
DIBUJADO		PLAN DIRECTOR		
COMPROBADO		PROPUESTA DE SERVIDUMBRES AERONÁUTICAS ESTADO ACTUAL		
PROYECTADO				
DIRIGIDO		SERVIDUMBRES DE LA OPERACIÓN DE AERONAVES		
HOJA N° 2	PLANO N° 5.2	FECHA MARZO 2010	ESCALA 1:25.000	EDICIÓN



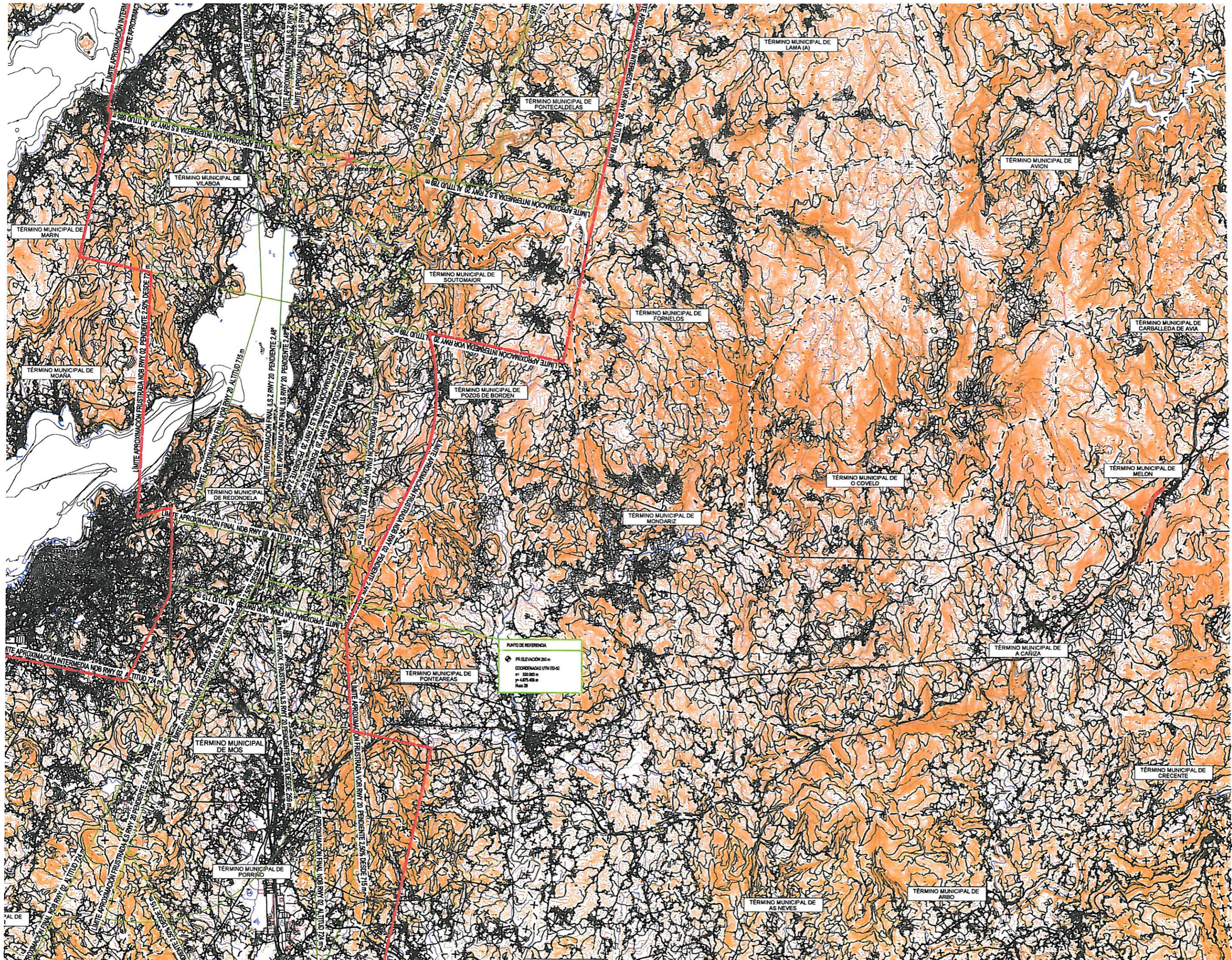




— ENVOLVENTE DE LAS SERVIDUMBRES DE LA OPERACIÓN DE AERONAVES.
 — SUPERFICIES DE LIMITACIÓN DE ALTURAS DE LAS SERVIDUMBRES DE LA OPERACIÓN DE AERONAVES.

CARTOGRAFÍA
 Coordenadas: UTM ED50
 Fuente: IGN
 Año: 2001
 Escala: 1:25.000

NO		CONCEPTO	FECHA	POR
REVISIONES				
Aena 		DIRECCIÓN DE PLANIFICACIÓN DE INFRAESTRUCTURAS		
CALCULADO		AEROPUERTO DE VIGO		
DIBUJADO		PLAN DIRECTOR		
COMPROBADO				
PROYECTADO		PROPUESTA DE SERVIDUMBRES AERONÁUTICAS DESARROLLO PREVISIBLE		
DIRIGIDO				
HOJA N° 2	PLANO N° 5.3	FECHA MARZO 2010	ESCALA 1:125.000	EDICIÓN



LÍMITE APROXIMACIÓN INTERMEDIA NDB R/WY 02 ALTITUD 689 m

LÍMITE APROXIMACIÓN INTERMEDIA NDB R/WY 02 ALTITUD 799 m

LÍMITE APROXIMACIÓN INTERMEDIA NDB R/WY 02 ALTITUD 715 m

LÍMITE APROXIMACIÓN INTERMEDIA NDB R/WY 02 ALTITUD 724 m

LÍMITE APROXIMACIÓN INTERMEDIA NDB R/WY 02 ALTITUD 724 m

LÍMITE APROXIMACIÓN INTERMEDIA NDB R/WY 02 ALTITUD 724 m

TÉRMINO MUNICIPAL DE VILABOIA

TÉRMINO MUNICIPAL DE MARÍN

TÉRMINO MUNICIPAL DE MOAÑA

TÉRMINO MUNICIPAL DE REOUCHEL

TÉRMINO MUNICIPAL DE MOS

TÉRMINO MUNICIPAL DE PORRIÑO

TÉRMINO MUNICIPAL DE PONTECALDELAS

TÉRMINO MUNICIPAL DE SOUTOMAIOR

TÉRMINO MUNICIPAL DE POZOS DE BORDEN

TÉRMINO MUNICIPAL DE PONTEAREAS

TÉRMINO MUNICIPAL DE FORNELOS

TÉRMINO MUNICIPAL DE MONDARIZ

TÉRMINO MUNICIPAL DE LAMEIA

TÉRMINO MUNICIPAL DE AVION

TÉRMINO MUNICIPAL DE CARBALLEDA DE AVIA

TÉRMINO MUNICIPAL DE MELON

TÉRMINO MUNICIPAL DE A CAÍZA

TÉRMINO MUNICIPAL DE CRECENTE

TÉRMINO MUNICIPAL DE O COVELLO

TÉRMINO MUNICIPAL DE ARBO

TÉRMINO MUNICIPAL DE AS NEVES

PUNTO DE REFERENCIA
PI ELEVACIÓN 265 m
COORDENADAS UTM ED-46
X= 530.983 m
Y= 4.675.458 m
Huso 28

